



# Funcții **color** avansate mult mai **UȘOR** de folosit



Phaser 6180

Phaser 6180MFP



### Ce au în comun aceste două echipamente?

Calitatea ireproșabilă a culorilor și tehnologia Xerox cu toner EA-HG conferă imaginilor claritate și detalii redată perfect.

## Pline de **culoare** și ușor de folosit

### CULOARE

#### Impactul culorii

Culoarea atrage și vinde. Este unul dintre cele mai eficiente instrumente de afaceri disponibile.

### VALOARE

#### Funcții color avansate la un preț scăzut

Chiar și cu un buget redus puteți beneficia de calitatea excepțională a culorii.

### PENTRU ECHIPE

#### Potrivit oricărui birou

Aceste echipamente pot fi conectate ușor la rețea și se adaptează perfect grupurilor mixte de utilizatori PC/Mac.

# Phaser™ 6180

imprimantă color

# Phaser 6180MFP

imprimantă multifuncțională color

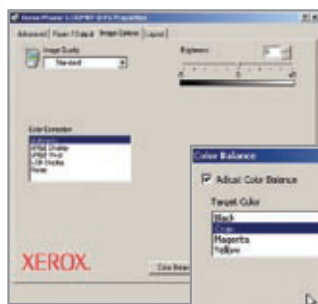
Xerox oferă o gamă largă de echipamente color special concepute pentru afaceri de nivel mic și mediu, în măsură să suporte cu precizie și viteză cerințele referitoare la documentele de birou:

Phaser 6180 asigură imprimare rapidă, calitate excelentă a culorii și o ușurință inegalabilă a utilizării. 6180MFP adaugă caracteristici avansate de copiere, scanare și fax – toate instrumentele necesare unei activități rapide și eficiente.

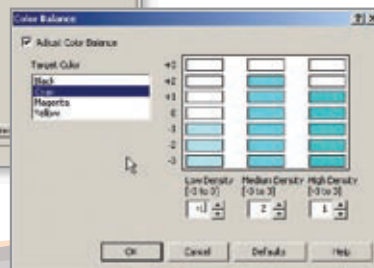
## Calitate impresionantă

Vreți să impresionați? Cu aceste echipamente, calitatea imprimării este garantată.

- Rezoluția de 600 x 600 x 4 dpi produce 16 nuanțe de culoare pe pixel – considerată deseori superioară multor dispozitive 2400 dpi.
- Tehnologia cu toner EA-HG – particule cu forme și dimensiuni uniforme – redă toate detaliile și produce imagini de o claritate ireproșabilă. Este același toner de înaltă calitate folosit în sistemele multifuncționale și imprimantele color profesionale.
- Limbajul de imprimare Adobe® PostScript® 3™ asigură imprimarea corectă a fiecărei lucrări.
- Simulările PANTONE®, tehnologia Xerox de corecție de culoare și unelte de calibrare identifică automat culoarea potrivită, oferindu-vă totodată posibilitatea de a ajusta culorile pentru aplicații speciale.



Datorită uneltelor simple de corecție a culorilor afișate pe ecran, imprimantele Phaser 6180 și 6180MFP asigură obținerea culorilor dorite.



# imprimare

## Phaser 6180



### Accelerați

Imprimanta laser Phaser 6180 execută lucrările incredibil de repede.

- Lucrările color sunt imprimate cu o viteză constantă de până la 20 ppm.
- Imprimați în modul alb-negru – chiar și comenzi mari sau complexe – la o viteză de până la 26 ppm datorită procesorului 400 MHz și memoriei de 128 MB (care poate fi mărită la 1,152 MB).
- Timpul de imprimare a primei pagini de 10 secunde presupune realizarea extrem de rapidă a lucrării dumneavoastră.
- Volumul de 60.000 pagini pe lună permite îndeplinirea cerințelor referitoare la documentele de birou.
- Opțiunile multiple de conectare – Ethernet, USB, interfața paralelă sau wireless opțional – vă oferă puterea și flexibilitatea necesare grupului dumneavoastră de lucru.

# imprimare copiere scanare fax

## Phaser 6180MFP

### Viteză incredibilă

Performanță multifuncțională pe măsura activității complexe a întregului birou.

- Un echipament compact înlocuiește patru mașini separate, combinând funcțiile performante de imprimare, copiere, scanare și fax.
- Datorită vitezei de imprimare de până la 20 ppm în modul color grupul de lucru va beneficia întotdeauna de culoare.
- Imprimați în modul alb-negru cu o viteză de până la 30 ppm, indiferent de complexitatea sau dimensiunea lucrării, datorită procesorului de 400 MHz și memoriei de 348 MB (care poate fi mărită la 1,408 MB).
- Viteza de scanare de până la 7 imagini pe minut în modul color sau 20 imagini pe minut în modul alb-negru asigură trecerea rapidă de la formatul tipărit la cel digital.
- Funcțiile de fax asigură o rezoluție de până la 400 x 400 dpi și includ tehnologia de comprimare JBIG, pentru transfer rapid.



Datorită panoului de comandă intuitiv veți accesa ușor funcțiile de scanare, fax și copiere. De asemenea, acesta afișează nivelul de toner și stadiul lucrărilor.

Copiați folosind un singur buton. Nu va fi nevoie să navigați un întreg meniu doar pentru a face o copie.





## Imprimați, copiați, scanați și transmiteți fax-uri mult mai ușor.

De la instalare și până la operarea zilnică, aceste echipamente oferă o mulțime de funcții destinate să faciliteze activitatea la birou.

- Instalarea completă durează numai câteva minute, datorită programului software avansat Phaser Installer.
- Verificați stadiul comenzii de imprimare, administrați agenda de adrese de fax (6180MFP) și beneficiați de acces rapid la programul de suport online prin intermediul serverului web intern CentreWare® IS.
- Funcții precum N-up, Posters, Booklet și ID Card Copy (6180MFP) se alătură nenumăratelor opțiuni disponibile pentru documentele dumneavoastră.
- Suportul încorporat pentru Apple Bonjour™ (standard) și driverele Mac incluse sunt soluția ideală pentru mediile PC/Mac mixte.
- Mesaje de avertizare sunt afișate pe monitor ori de câte ori intervin probleme de imprimare, prin intermediul aplicației PrintingScout®.
- Operarea super-silențioasă face din echipamentul Phaser 6180/6180 MFP alegerea perfectă pentru birou.



Imprimarea N-up economisește hârtie

## Soluții avansate de scanare

Phaser 6180MFP transformă documentele tipărite în fișiere digitale ultra-portabile pentru arhivare și organizare eficiente.

- Express Scan Manager (standard) vă permite să configurați ușor parametri impliciți – precum tipul imaginii, rezoluția de scanare, dimensiunea hârtiei și destinația de ieșire – pentru scanare rapidă și ușoară.
- Alegeți opțiuni flexibile, precum Scan to Email (SMTP), Scan to Server (FTP) și Scan to Computer (folosind protocolul de rețea).
- Descărcați adresele de email direct în Address Book Editor pentru acces ușor în momentul trimiterii documentelor scanate.
- Salvați materialele scanate în formate de fișier, precum PDF, JPEG sau TIFF.
- Administrați documentele și transformați imaginile scanate în text editabil cu programul software Scan to PC Desktop® (opțional).

## Potrivit biroului dumneavoastră

- 1 Tava 1 standard de 150 de coli (MPT) suportă o gamă largă de dimensiuni și media personalizate.
- 2 Tava 2 standard de 250 de coli alimentează media cu dimensiuni personalizate și greutatea de până la 220 gsm.
- 3 O tavă 3 opțională de 550 de coli mărește capacitatea totală la 950 de coli.
- 4 Dispozitivul automat de alimentare (6180MFP) permite scanarea și trimiterea prin fax a documentelor mari, în limita a 50 de pagini.
- 5 Opțiunea duplex automată și economică pentru imprimarea față-verso (standard pentru configurațiile DN și D).
- 6 Memoria standard 348 MB (care poate fi mărită la 1,408 MB) pentru 6180MFP și 128 MB (care poate fi mărită la 1,152 MB) pentru 6180 suportă comenzi de imprimare mai mari.
- 7 Ușa frontală permite accesul ușor la cartușele de imprimare. Alegeți cartușele de mare capacitate pentru imprimare continuă și costuri reduse. Cartușele de capacitate standard sunt disponibile numai pentru un volum de imprimare mai mic.





	Phaser 6180N	Phaser 6180DN	Phaser 6180MFP/N	Phaser 6180MFP/D
<b>Viteză</b>	până la 20 ppm color / 30 ppm alb-negru			
<b>Volum maxim lunar</b>	60,000 pagini / lună <sup>1</sup>			
<b>Hârtie</b>				
Alimentare	Standard	Tava 1 (MPT): 150 coli; Dimensiuni personalizate: 76.2 x 127 mm – 220 x 355.6 mm		
		Tava 2: 250 coli; Dimensiuni personalizate: 148 x 210 mm – 220 x 355.6 mm		
	Opțional	Tava 3: 550 coli; Dimensiuni personalizate: 148 x 210 mm – 220 x 355.6 mm		
Dispozitiv de alimentare	-		Dispozitiv automat de alimentare: 50 coli Dimensiuni personalizate: 148 x 210 mm – 220 x 355.6 mm	
leșire hârtie	300 coli			
Imprimare față-verso	Opțional	Standard	Opțional	Standard
<b>Copiere</b>				
Viteză	-		până la 7 cpm color / 20 cpm alb-negru	
Imprimarea primei pagini	-		până la 20 secunde color / 11 secunde alb-negru	
Rezoluție (max)	-		600 x 600 dpi	
Funcții	-		Colaționare, Micșorare/Mărire, Copiere card, Poster	
<b>Imprimare</b>				
Imprimarea primei pagini	până la 10 secunde color			
Rezoluție (max)	600 x 600 x 4 dpi			
Procesor	400 MHz			
Memorie (std/max)	128 MB / 1,152 MB		384 MB / 1,408 MB	
Conectivitate	10/100Base-TX Ethernet, USB 2.0, Paralel, Opțional: placă de rețea multiprotocol, interfață wireless			
Limbaj de imprimare	emulare PCL® 6, Adobe® PostScript® 3™			
Funcții	imprimare broșură <sup>2</sup> , coperti <sup>2</sup> , separatoare normale/transparente, N-up, filigran <sup>2</sup> , imprimare poster <sup>2</sup> , imprimare tip banner, redimensionare		Filigran, Poster, Broșură, N-up, Coperti/Separatoare, Baner, Imprimare securizată, imprimare de probă, colaționare RAM	
Adițional <sup>3</sup>	Imprimare securizată, imprimare de probă, colaționare RAM		-	
<b>Scanare</b>				
Destinații de scanare	-		Scanare către aplicație (USB), Scanare către server (FTP), Scanare către PC (using SMB), Scan către Email	
Funcții	-		JPEG, TIFF, PDF, Scanare color, Xerox Scan to PC® (optional)	
<b>Fax</b>				
Funcții fax	-		Fax (33.6 Kbps compresie MMR/MR/MH, JBIG, JPEG), LAN fax blocare faxuri nedorite, memorie fax, primire securizată, fax amânat, fax color, apelare rapidă, apelare de grup	
<b>Garanție</b>			1 an	

<sup>1</sup> Volum distribuit uniform pe durata a 30 de zile. <sup>2</sup> Accesat prin driverul PCL. <sup>3</sup> Standard la 6180MFP. Necesită minimum 256 MB RAM pentru imprimanta 6180.

#### Administrarea echipamentului

Server web încorporat CentreWare® IS, CentreWare Web, PrintingScout™, alerte email.

#### Drivere de imprimare

Windows® 2000/ 2003 Server/XP/XP Home Edition (SP1 sau mai nou)/Vista, Mac OS® X v 10.2 sau mai nou, Solaris 8, 9, 10, HPUX 11.0, AIX 4.3.3, Turbolinux 10 Desktop, RedHat Enterprise Linux ES (v. 3, 4), SuSe Linux 9.2, 9.3 Professional, Fedora Core 1, YellowDog 3.x

#### Fonturi

PostScript: 136; PCL: 81

#### Hârtie

Toate tăvile: 65 – 220 gsm;  
Duplex: 65 – 163 gsm  
Dispozitiv automat de alimentare:  
65 – 120 gsm  
Tipuri de media: hârtie, plicuri, etichete, transparente, carduri, hârtie cretată

#### Standarde de culoare

Simulări PANTONE®, corecții de culoare profil ICC

#### Mediu de funcționare

Temperatură:  
Funcționare: 10° – 32° C  
Depozitare: 0° – 35° C  
Umiditate relativă: 15 – 80%  
6180: Nivel de zgomot: Funcționare:  
49.1 dBA, în așteptare: 28.6 dBA  
6180MFP: Nivel de zgomot:  
Funcționare: 51.6 dBA, în așteptare: 26.8 dBA

#### Electricitate

6180: Alimentare: 110–127 VAC sau 220–240 VAC, 50/60 Hz  
Consum:  
în așteptare: 70 W (110 V), 68.9 W (220 V), imprimare: 450 W (110 V), 410 W (220V), economic: 5.4 W (110 V), 6.3 W (220 V)  
Compatibil ENERGY STAR®  
6180MFP: Alimentare: 110–127 VAC sau 220–240 VAC, 50/60 Hz  
Consum:  
în așteptare: 90 W, Imprimare: 500 W, economic: 17 W  
Compatibil ENERGY STAR®

#### Dimensiuni (LxlxH)

6180:  
400 x 493 x 470 mm;  
Greutate: 6180N: 27.2 kg,  
6180DN: 28.3 kg  
6180MFP:  
460 x 520 x 730 mm;  
Greutate: 6180MFP/N: 40 kg,  
6180MFP/D: 41 kg

#### Certificări

FCC Part 15, Class B, FCC Part 68, listat UL 60950-1/CSA 60950-1-03, semnul CE aplicabil directivelor 73/23/EEC, 89/336/EEC, și 1999/5/EC, directiva RoHS 2002/95/EC, directiva WEEE 2002/96/EC

#### Consumabile

Cartuș de imprimare standard:\*  
Black: 3,000 pagini 113R00722  
Cyan: 2,000 pagini 113R00719  
Magenta: 2,000 pagini 113R00720  
Yellow: 2,000 pagini 113R00721  
Cartuș de imprimare capacitate ridicată:\*  
Black: 8,000 pagini 113R00726  
Cyan: 6,000 pagini 113R00723  
Magenta: 6,000 pagini 113R00724  
Yellow: 6,000 pagini 113R00725

#### Opțiuni

Dispozitiv de alimentare 550 coli  
Phaser 6180MFP 097S03833  
Phaser 6180 097S03744  
Memorie Phaser 256 MB 097S03743  
Memorie Phaser 512 MB 097S03635  
Unitate de imprimare automată față-verso 097S03746  
Scan to PC Desktop – Professional Small Business Edition 097S03735  
SE Small Business Edition 097S03739  
Placă de rețea multiprotocol – Phaser 6180 097S03773  
Phaser 6180MFP 097S03745\*\*  
Interfață wireless – Transformator european 097S03741  
Transformator britanic 097S03742

\*Durată de viață declarată conform ISO/IEC 19798. Durata de viață poate varia în funcție de imagine, acoperire și modul de imprimare.

\*\*Disponibil în decembrie 2007

