

Phaser® 6125 / 6130

XEROX®

Tehnologie | Managementul documentelor | Servicii de consultanță

imprimantă laser color

Design compact,  
**culori** incredibile,  
valoare incontestabilă



# Phaser® 6125 / 6130 Imprimante laser color

## Noutăți în imprimarea color.

Cu imprimantele laser color Phaser 6125 și Phaser 6130 alegerea e simplă. Aceste soluții compacte de imprimare sunt suficient de performante pentru a suporta cu ușurință toate cerințele de imprimare ale biroului dumneavoastră.



## Performanță adevărată

**Imprimantele Phaser 6125/6130 asigură performanța necesară imprimării rapide a fiecărei lucrări**

- Nu vă lăsați păcăliți de preț! Deși are un preț mic productivitatea imprimării și funcțiile integrate fac din Phaser 6125/6130 soluția ideală pentru biroul sau echipa dumneavoastră.
- Tehnologia superioară a imprimării laser permite realizarea lucrărilor dumneavoastră la o viteză de până la 12 ppm color și 16 ppm alb-negru.
- Timpul de imprimare a primei pagini este de numai 17 secunde pentru imprimarea color și 14 secunde pentru cea alb-negru.
- Cu un procesor de 333 MHz și o memorie standard de 64 MB pentru Phaser 6125 și 128 MB pentru Phaser 6130 (care poate fi mărită la 1,152 MB), aceste echipamente imprimă rapid lucrări complexe — chiar și pagini cu elemente grafice, fotografii sau grafice complexe.

## Culori impresionante

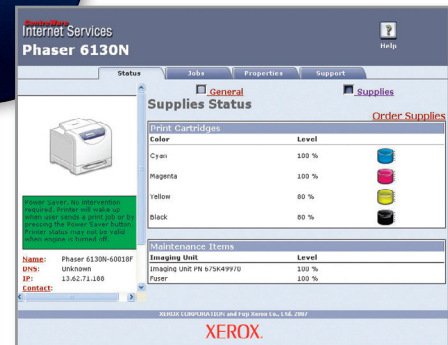
**Phaser 6125/6130 oferă rezultate excelente, pagină după pagină, atât color, cât și alb-negru.**

- Rezoluția de imprimare de până la 600 x 600 x 4 dpi produce 16 nuanțe de culoare per pixel. Veți beneficia astfel de o gamă foarte largă de culori pentru materialele comerciale tipărite.
- Tehnologia unică Xerox Emulsion Aggregate High Grade (EA-HG) — cu particule de formă și dimensiune constante — produce text și imagini clare, cu detalii bine definite. Echipamentul folosește toner de calitate superioară, întâlnit de regulă la echipamentele color profesionale.
- Imprimanta Phaser 6130 include Limbajele Adobe® PostScript® 3™ și PCL6 pentru asigurarea imprimării corecte a comenzilor dumneavoastră.
- Simulările PANTONE® și tehnologia Xerox a corecției de culoare vă oferă posibilitatea calibrării exacte a culorilor pentru imprimarea corectă a documentelor importante, precum siglele companiilor.

Interfața intuitivă oferă utilizatorilor acces ușor și rapid la setările și funcțiile imprimantei.



Verificați rapid nivelurile de toner pe afișajul panoului frontal al imprimantei sau pe ecranul computerului.



## Tehnologie ce vă ușurează munca.

### În birou...

Imprimantele Phaser 6125/6130 sunt întotdeauna foarte ușor de folosit.

- Tava standard de 250 de coli suportă o gamă largă de media și dimensiuni personalizate, de la etichete la carduri și plicuri. Fanta de alimentare manuală permite utilizatorilor să alimenteze plicuri și coli fără a deschide și încărca tava de hârtie.
- PrintingScout® este un program de depanare ce vă oferă informații despre problemele apărute în procesul de imprimare.
- Funcționarea silențioasă permite amplasarea imprimantei oriunde în birou, fără să deranjeze.
- Memoria opțională din Phaser 6130 asigură suficient spațiu de stocare pentru documentele imprimate frecvent. De asemenea, adaugă funcții utile, precum colaționarea și imprimare de probă, și oferă un plus de siguranță prin accesul cu parolă.
- Cu funcția Run Black, Phaser 6125/6130 imprimă în modul alb-negru chiar și după terminarea tonerului color.

### ...în rețea

Imprimantele Phaser 6125/6130 se adaptează perfect rețelei și echipei dumneavoastră, mărind considerabil productivitatea.

- Instalarea simplă și cartușele de toner pre-încărcate contribuie substanțial la funcționalitatea acestor imprimante. Astfel, acestea vor fi gata de lucru în doar câteva minute.
- Serverul web intern CentreWare IS permite utilizatorilor să verifice stadiul în care se află lucrarea sau să administreze echipamentul din fața computerului.
- Imprimanta Phaser 6130 suportă aplicația Apple Bonjour™ (standard), driverele de imprimare pentru PC și Mac permițându-i să funcționeze perfect în medii mixte.
- Datorită plăcii de rețea cu protocoale multiple (disponibil cu Phaser 6130) veți beneficia de protocoale de rețea suplimentare și funcții de siguranță, inclusiv suport IPv6.

Doar patru elemente trebuie schimbate: cartușele de toner ocupă foarte puțin spațiu de depozitare datorită designului compact și ambalajului simplu.



Pentru mai multe informații, vă rugăm să ne contactați la tel. **021 30 33 500** sau să vizitați **www.xerox.ro**



|                          | Phaser 6125  | Phaser 6130                           |
|--------------------------|--|---------------------------------------|
| <b>Viteză</b>            | până la 12 ppm color / 16 ppm alb-negru  |                                       |
| <b>Volum lunar maxim</b> | până la 40,000 pagini / lună <sup>1</sup>  |                                       |
| <b>Hârtie</b>            | <b>Tava 1:</b> 250 coli, Dimensiuni personalizate: 76.2 x 127 mm - 216 x 355.6 mm<br><b>Fanta pentru alimentare manuală:</b> 1 coală, Dimensiuni personalizate: 76.2 x 127 mm - 216 x 355.6 mm |                                       |
| leşire                   | 150 coli   |                                       |
| <b>Imprimare</b>         | 17 secunde color / 14 secunde alb-negru  |                                       |
| Imprimarea primei pagini |  |                                       |
| Rezoluție (max)          | 600 x 600 x 4 dpi  |                                       |
| Procesor                 | 333 MHz  |                                       |
| Memorie (std / max)      | 64 MB / 64 MB  | 128 MB / 1,152 MB                     |
| Conectivitate            | 10/100 Base-TX Ethernet, USB 2.0   |                                       |
| Limbaje de imprimare     | Host-Based   | emulare PCL® 6, Adobe® PostScript® 3™ |
| Funcții                  | ignorarea paginilor goale, N-up, redimensionare la formatul paginii, imprimare tip broșură <sup>2</sup> , filigran <sup>2</sup> , poster <sup>2</sup> , coli tip banner <sup>2</sup>           |                                       |
|                          | Imprimare securizată <sup>3</sup> , imprimare de probă <sup>3</sup> , colaționare RAM <sup>3</sup>   |                                       |
| <b>Garanție</b>          | 1 an   |                                       |

<sup>1</sup> Volumul de imprimare este distribuit uniform în 30 de zile

<sup>2</sup> Accesat prin intermediul driverului PCL la Phaser 6130

<sup>3</sup> Necesită minim 256 MB memorie

#### Gestionarea echipamentului

Server web incorporat CentreWare® IS, CentreWare Web, PrintingScout®, alerte email

#### Drivere de imprimare

Windows® 2000/2003 Server/XP/XP Home Edition (SP1 sau mai nou), Vista, Mac OS® X v.10.2 sau mai nou\*, Linux: SUSE™ 9.2/9.3, Turbo Linux™ 10, Red Hat® ES3/ES4, Fedora™ Core 1, Yellow Dog 3.X

#### Fonturi

PostScript®: 136; PCL®: 81

#### Hârtie

Greutate: 65–220 gsm  
Imprimare față-verso manuală: 65–164 gsm  
Tipuri de media: hârtie, hârtie lucioasă cretată, plicuri, etichete, carduri, cărți de vizită

#### Zona imprimabilă

208 mm x 347 mm (5 mm border)

\*Disponibil doar la Phaser 6130

#### Standarde de culoare

Simulări aprobate PANTONE®, Xerox Colour Correction, Profile ICC

#### Medii de operare

Temperatură:  
Depozitare: 0° - 35° C,  
Funcționare: 10° - 32° C  
Umiditate: 15% - 80%  
Nivel zgomot:  
Imprimare: 51.6 dB(A)  
În așteptare: 25.7 dB(A)  
Putere zgomot: Imprimare: 6.46 B,  
În așteptare: 4.30 B  
Timp de încălzire: 30 secunde sau mai puțin

#### Alimentare cu electricitate

Alimentare: 110–127 V AC, 50/60 Hz sau 220–240 VAC, 50/60 Hz  
Consum: În așteptare: <50 W  
Imprimare: 280 W  
Mod economic: 5 W sau mai puțin  
Certificat ENERGY STAR®

#### Dimensiuni (LxAxÎ)

400 x 394 x 389 mm  
Greutate: 17.2 kg

#### Dimensiuni colet (LxAxÎ)

543 x 518 x 565 mm  
Greutate: 21.0 kg

#### Certificări

FCC Part 15, Class B, Listed UL 60950-1/  
CSA 60950-1-03, CE Mark aplicabil  
Directivelor 73/23/EEC și 89/336/EEC,  
Secțiunea 508 ADA

#### Phaser 6125

##### Consumabile

Cartușe toner<sup>1</sup>:

Black: 2,000 pagini std. 106R01338  
Cyan: 1,000 pagini std. 106R01335  
Magenta: 1,000 pagini std. 106R01336  
Yellow: 1,000 pagini std. 106R01337

#### Phaser 6130

##### Consumabile

Cartușe toner<sup>1</sup>:

Black: 2,500 pagini std. 106R01281  
Cyan: 1,900 pagini std. 106R01278  
Magenta: 1,900 pagini std. 106R01279  
Yellow: 1,900 pagini std. 106R01280

##### Opțiuni

Memorie 256 MB 097S03743  
Memorie 512 MB 097S03635  
Placă rețea multiprotocol 097S03745  
Adaptor rețea wireless 097S03740

<sup>1</sup> Durată de viață conform ISO/IEC 19798. Durata de viață poate varia în funcție de acoperire, imaginea tipărită și modul de tipărire.

