

Phaser®  
3600  
imprimantă laser  
alb-negru  
format A4



# Imprimanta Laser Phaser® 3600

## Performanță și valoare



# Imprimanta laser Phaser® 3600

**Adevărata plăcere de a imprima.** O combinație unică de funcții performante și fiabilitate – totul într-un echipament compact, special creat pentru a crește productivitatea și a reduce costurile.

## Funcții avansate

Cu imprimanta laser Phaser 3600, veți beneficia de un nivel înalt de performanță și calitate Xerox.

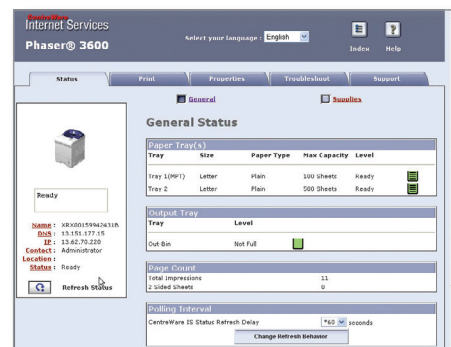
- **Imprimare rapidă.** Viteza de până la 38 ppm se ridică la înălțimea volumelor dumneavoastră de imprimare.
- **Timp de imprimare a primei pagini de numai nouă secunde.** Lucrările vor fi imprimate mai repede, ceea ce va influența pozitiv productivitatea.
- **Lucrări de imprimare complexe, gestionate ușor.** Procesorul performant de 400 MHz susține în permanență activitatea de imprimare – chiar și în cazul lucrărilor mari, cu elemente grafice.
- **Imprimare în rețea.** Imprimarea în rețea (standard pentru configurațiile N și DN) face din Phaser 3600 un echipament de birou indispensabil.
- **Mai multe funcții utile.** Printre funcțiile acestei imprimante se numără imprimarea securizată, care permite menținerea lucrării de imprimare privată în coadă până la introducerea codului PIN, precum și colaționarea RAM, care accelerează imprimarea lucrărilor mari prin procesarea rapidă a mai multor seturi de documente.

## Valoare unică

Datorită funcțiilor avansate specifice imprimantelor laser avansate, Phaser 3600 oferă un plus de performanță cu efort minim.

- **Design, viteză și funcții performante.** Nici o altă imprimantă din clasa ei nu se ridică la valoarea adusă de Phaser 3600.
- **Imprimați volume mai mari fără întrerupere.** Imprimanta include două tăvi standard de hârtie cu o capacitate totală de 600 de coli. Vreți mai mult? Atunci puteți adăuga o tavă suplimentară de 500 de coli.
- **Imprimare la prețuri accesibile.** Costul pe pagină redus și modurile economice pentru energie și toner, imprimarea față-verso automată\* și imprimarea N-up se concretizează într-o utilizare mai eficientă a hârtiei.
- **Cartușul de imprimare se înlocuiește foarte ușor.** Puteți alege capacitatea standard la un preț mai mic sau capacitatea mare pentru volume de imprimare mai mari, menținând costurile totale reduse.
- **Ne ținem promisiunea!** Fiabilitatea și performanța excepționale sunt susținute de o garanție standard de 1 an.

\*Disponibil în configurația DN



## Simplificat de Xerox

Uneltele performante de administrare, precum serverul web intern CentreWare IS, simplifică și accelerează utilizarea zilnică. Veți avea acces imediat la o diversitate de funcții, inclusiv starea lucrărilor și a imprimantei, actualizarea volumului de toner, disponibilitatea media, informații detaliate, procedura de instalare, administrarea rețelei și multe altele.

## Siguranța de care aveți nevoie

### Documente sigure

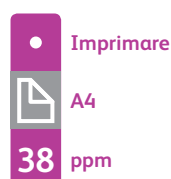
- Funcția de imprimare securizată menține lucrările în coadă până la introducerea codului PIN.
- Filigranul personalizează documentele cu cuvinte, precum "Confidențial".

### Potrivit pentru rețea

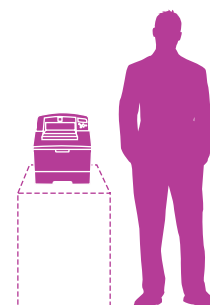
- Protocolul IEEE 802.1x permite accesul autorizat la imprimantele conectate în rețea.
- HTTP permite administrarea în siguranță a echipamentului.
- SNMP v3.0 pentru administrarea criptată în rețea.

## Phaser® 3600 pe scurt

- Viteză de imprimare de până la 38 ppm
- Rezoluție de imprimare de 1200 dpi
- Procesor de 400 MHz
- Volum lunar de 200.000 pagini
- Capacitate totală de 600 coli, ce poate fi mărită la 1.100 coli



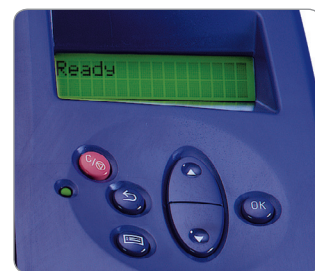
LxAxÎ :  
399 x 463 x 383 mm



## Funcții avansate de imprimare

Imprimanta laser Phaser 3600 include o serie de funcții de imprimare, special concepute pentru companiile ce lucrează într-un ritm alert. Configurațiile standard se adresează în special utilizatorilor unici sau echipelor restrânse, cu mai multe opțiuni destinate extinderii capacității imprimantei.

**Interfața intuitivă cu utilizatorul** afișează starea imprimantei, mesaje de eroare și lucrările în curs de desfășurare.



- 1 Imprimare față-verso automată.** Funcție standard pentru configurația Phaser 3600DN și opțională pentru modelele Phaser 3600B și 3600N.
- 2 Tava multifuncțională de 100 de coli.** Suportă o diversitate de tipuri de hârtie cu dimensiuni cuprinse între 60 – 163 g/m<sup>2</sup>, inclusiv plicuri, etichete, cărți de vizită și alte media speciale.
- 3 Tava de 500 de coli.** Alimentează hârtie de 60 – 105 g/m<sup>2</sup>.
- 4 Adăugați o tavă suplimentară de 500 de coli.** Măriți capacitatea totală de alimentare la 1.100 coli.



### Configurațiile imprimantei Phaser® 3600

<p><b>Phaser 3600B</b></p> <ul style="list-style-type: none"> <li>• 2 tăvi, capacitate 600 coli</li> <li>• Memorie 64 MB (poate fi extinsă la 512 MB)</li> </ul>	<p><b>Phaser 3600N</b></p> <ul style="list-style-type: none"> <li>• 2 tăvi, capacitate 600 coli</li> <li>• 10/100Base-TX Ethernet</li> <li>• Memorie 128 MB (poate fi extinsă la 512 MB)</li> </ul>	<p><b>Phaser 3600DN</b></p> <ul style="list-style-type: none"> <li>• 2 tăvi, capacitate 600 coli</li> <li>• Imprimare față-verso</li> <li>• 10/100Base-TX Ethernet</li> <li>• Memorie 128 MB (poate fi extinsă la 512 MB)</li> </ul>	<p><b>Opțiuni</b></p> <ul style="list-style-type: none"> <li>• Imprimare automată față-verso (standard la 3600DN)</li> <li>• O tavă adițională de 500 coli</li> <li>• Memorie adițională</li> <li>• Dispozitiv de conectare în rețelele wireless</li> </ul>
------------------------------------------------------------------------------------------------------------------------------------------------------------------	-----------------------------------------------------------------------------------------------------------------------------------------------------------------------------------------------------	--------------------------------------------------------------------------------------------------------------------------------------------------------------------------------------------------------------------------------------	-------------------------------------------------------------------------------------------------------------------------------------------------------------------------------------------------------------------------------------------------------------

# Phaser® 3600

## Imprimantă laser alb-negru



		3600B	3600N	3600DN
<b>Viteză</b>		până la 38 ppm		
<b>Volum lunar maxim</b>		200,000 pagini / lună		
<b>Hârtie</b>		<b>Tava 1 (MPT):</b> 100 coli; Dimensiuni variabile: 76 x 127 mm - 216 x 356 mm <b>Tava 2:</b> 500 coli; Dimensiuni între A6 și A4 <b>Tava 3:</b> 500 coli; Dimensiuni între A6 și A4 (1,100 coli capacitate totală)		
Alimentare	Standard			
	Opțional			
Ieșire hârtie		250 coli cu fața în jos, 100 coli cu fața în sus		
Imprimare automată față-verso		Opțional		Standard
<b>Imprimare</b>		9 secunde		
Imprimarea primei pagini		1200 dpi Image Quality		
Rezoluție (max)		400 MHz		
Procesor		128 MB / 512 MB		
Memorie (std / max)		Paralel, USB 2.0		
Conectivitate		10/100Base-TX Ethernet, Paralel, USB 2.0		
Limbaje de imprimare		Compatibilitate PostScript® 3 <sup>1</sup> , emulare PCL®6 și 5e		
Funcții	Standard	Tăvi inteligente, imprimare tip broșură, micșorare/mărire, filigran, suprapunere elemente, imprimare tip poster, pagini cu dimensiuni variabile, coperti, N-up, mod economic toner, imprimare securizată*, colaționare*		
<b>Garanție</b>		1 an		

\*Standard la configurațiile N/DN, Opțional la configurația B

### Administrarea echipamentului

Phaser Installer, Server web încorporat CentreWare® IS\*, CentreWare® Web\*, Driver de imprimare generic\*, Utilitar pentru managementul fonturilor\*

\*3600N and 3600DN

### Drivere de imprimare

Windows® 2000/XP/2003 Server, 98/me/NT4.0, Vista, Mac OS® 8.6–9.2, 10.1–10.5, Novell Netware® 4.x/5.x/6, Diverse versiuni Linux OS inclusiv Red Hat® 8–9, Fedora™ Core 1–4, Mandrake 9.2–10.1, SuSE 8.2–9.2, Unix HP-UX, Sun Solaris, SCO, Xerox Walk-Up® Printer Drivers

### Fonturi

136 fonturi PostScript®; 68 fonturi PCL®

### Hârtie

Tava 1: 60–163 g/m<sup>2</sup>  
Tava 2 și Tava 3 (opțional): 60–105 g/m<sup>2</sup>  
Imprimare față-verso: 75–90 g/m<sup>2</sup>

### Tipuri de media

Hârtie, plicuri, etichete, transparente, carduri

### Mediu de funcționare

Temperatură: 10° - 32°C  
Umiditate: 20% - 80%  
Nivel de zgomot: Imprimare: 56.0 dB(A),  
În așteptare: 35.0 dB(A)  
Timp de încălzire (din modul economic):  
31 secunde sau mai puțin,  
Imprimarea primei pagini din modul economic: 40 secunde

### Alimentare cu electricitate

Putere: 220–240 V CA, 50/60 Hz  
Consum: Imprimare: 650 W,  
În așteptare: 130 W, Mod economic: 13 W,  
3600DN: compatibil ENERGY STAR®

### Dimensiuni (LxAxÎ)

399 x 463 x 383 mm  
Greutate: 17.65 kg

### Certificări

Listat UL 60950-1/CSA 60950-1-03, prima ediție, FDA/CDRH – Produs laser Clasa 1, FCC Part 15, Clasa A, Canada ICES-003, Clasa A, însemnul CE, Directiva voltajului redus 2006/95/EC, EN 60950-1, prima ediție, EN 60825-1 – Produs laser Clasa 1, EMC Directiva 2004/108/EC, EN 55022, Clasa B, EN 55022, Clasa A, Directiva RoHS 2002/95/EC, Directiva WEEE 2002/96/EC

### Conținutul ambalajului

- Imprimanta Phaser 3600
- Cartuș de imprimare (7,000 pagini)
- Kit global (include programele software și CD-ul cu documentație, cardul de înregistrare și garanția)
- Cablu de alimentare

### Consumabile

Cartuș de imprimare : 7,000 pagini<sup>1</sup> 106R01370  
Cartuș de imprimare: 14,000 pagini<sup>1</sup> 106R01371

### Opțiuni

Modul duplex 097503756  
Tavă de alimentare 500 coli 097N01673  
Memorie 64 MB 097503759  
Memorie 128 MB 097503760  
Memorie 256 MB 097503761  
Adaptor pentru conectarea în rețelele wireless (nu este disponibil pentru 3600B)  
- adaptor alimentare European 097503741  
- adaptor alimentare UK 097503742

<sup>1</sup> Pagini standard. Durata de viață declarată conform ISO/IEC 19752. Durata de viață poate varia în funcție de imaginea imprimată, acoperire și modul de imprimare

